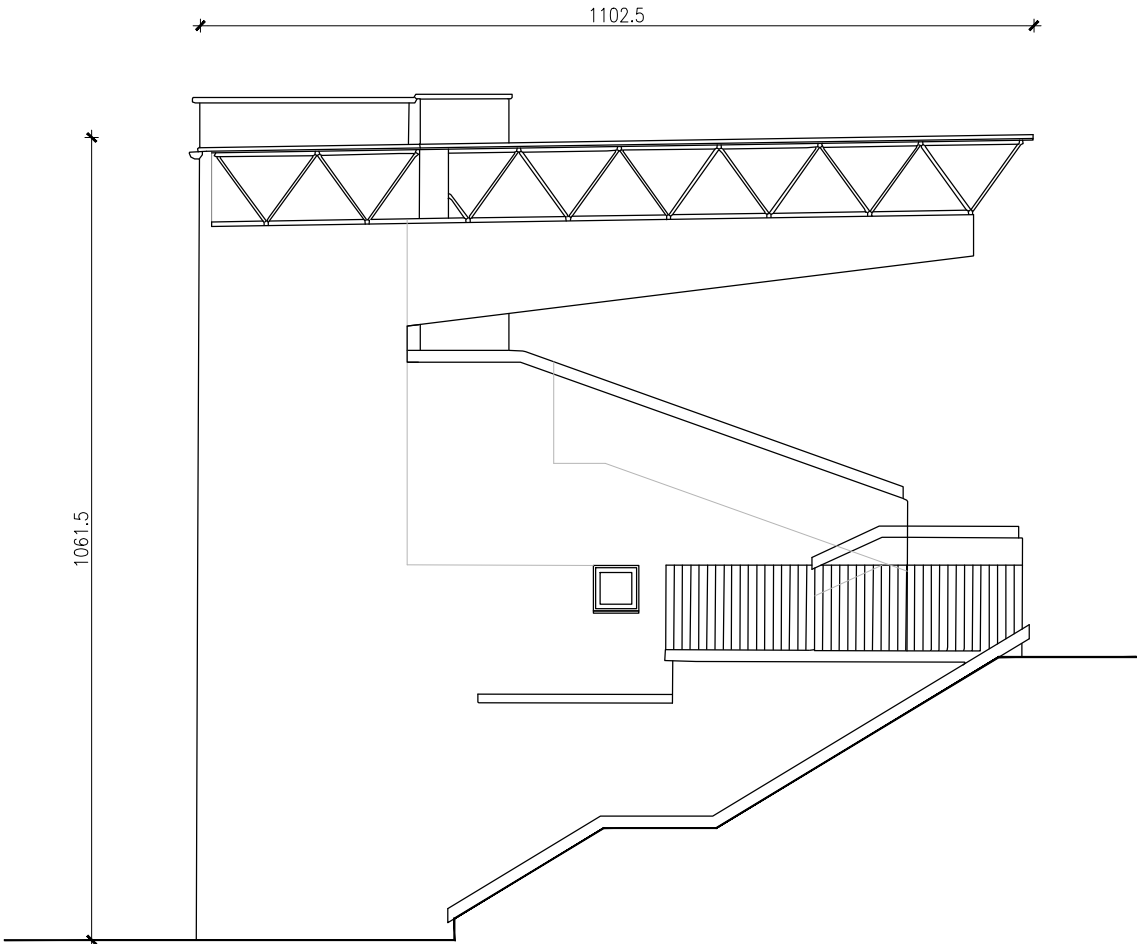
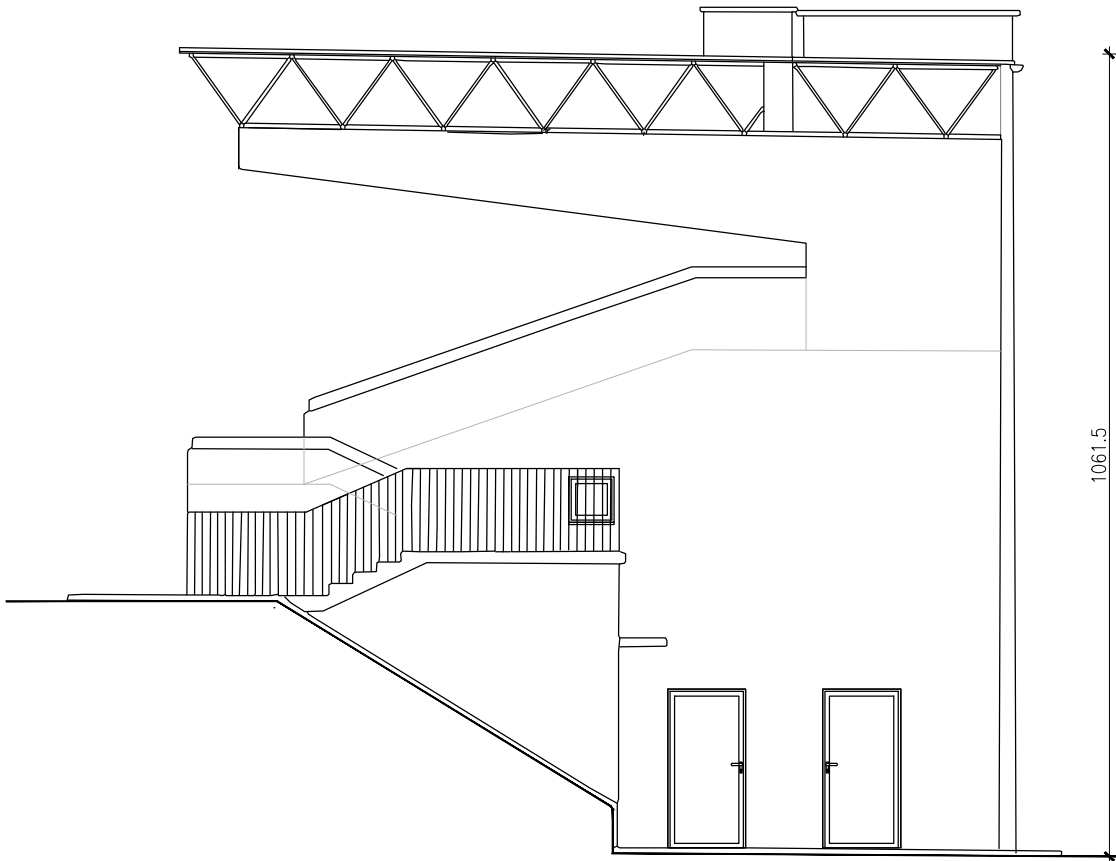


BUDYNEK A -ELEWACJE



ELEWACJA PD-WSCH
1:100



ELEWACJA PN-ZACH
1:100

UWAGA:
1. Wymiary sprawdzić na budowie.
2. Nie wyklucza się istnienia w terenie innego uzbrojenia nie zgłoszonego do inwentaryzacji prac oraz nie wykazanego przez instytucje branżowe.
5. Sieci nie widoczne na mapie a występujące w terenie należy odpowiednio zabezpieczyć.
6. Wszystkie roboty budowlane należy wykonać zgodnie z Polskimi Normami, "Warunkami technicznymi wykonania i odbioru robót budowlanych" Instytutu Techniki.

UWAGA:
Prawa Autorskie zastrzeżone– Zespół Projektowy Kontrapunkt V– Projekt
Wszystkie wymiary należy sprawdzić na budowie!
W przypadku użycia nazwy produktu bądź producenta dopuszcza się zastosowanie materiału równoważnego pod względem parametrów technicznych i funkcji jakiej ma służyć.

<div><div></div><div>KONTRAPUNKT architektura - konstrukcja - technologia</div></div> <div>KONTRAPUNKT V-PROJEKT ZESPÓŁ PROJEKTOWO – INWESTYCYJNY</div> <div>ul. Zabłocie 39, 30–701 Kraków NIP: 676–172–86–69 REGON: 351257980</div> <div>tel: +48 12 296 02 71 / + 48 504 260 628 / fax: + 48 122960270</div>			
Temat	PROJEKT ROZBIÓREK BUDYNKU KLUBU SPORTOWEGO K.S. BESKID , PRZYŁĘGLYCH TRYBUN , DWÓCH BUDYNKÓW KAS WRAZ Z BRAMĄ WJAZDOWĄ ORAZ CZĘŚCIĄ OGRODZENIA NA TERENIE STADIONU "BESKID" PRZY UL. T.KOŚCIUSZKI 1 W ANDRYCHOWIE		Nr projektu 21-16 _PR
Inwestor	Gmina Andrychów, ul. Rynek 15; 34–120 Andrychów		Data 10.2022
Lokalizacja	ul.T.Kościuszki 1, 34–120 Andrychów, Jednostka ewidencyjna: Andrychów–Miasto Obręb: Andrychów–miasto [121801_4.0001] Działki ew nr: 842/5, 842/7, 842/8, 842/8, 1904/4		
Branża	PROJEKT ROZBIÓREK		rewizja
Faza	PROJEKT BUDOWLANY	numer uprawnień	podpis
Generalny projektant	mgr inż. arch. Aleksander Mirek	151/98	
Współpraca	mgr inż. arch. Monika Śladnik	104/2021	
	mgr inż. Monika Nowak		
Sprawdzający	mgr inż. arch. Lucyna Serafin–Farah	051/2009	
Treść rysunku	BUDYNEK A ELEWACJA PD-WSCHODNIA		Nr rys: 1.06 Skala: 1:100

KONTRAPUNKT V-PROJEKT
architektura & technologia